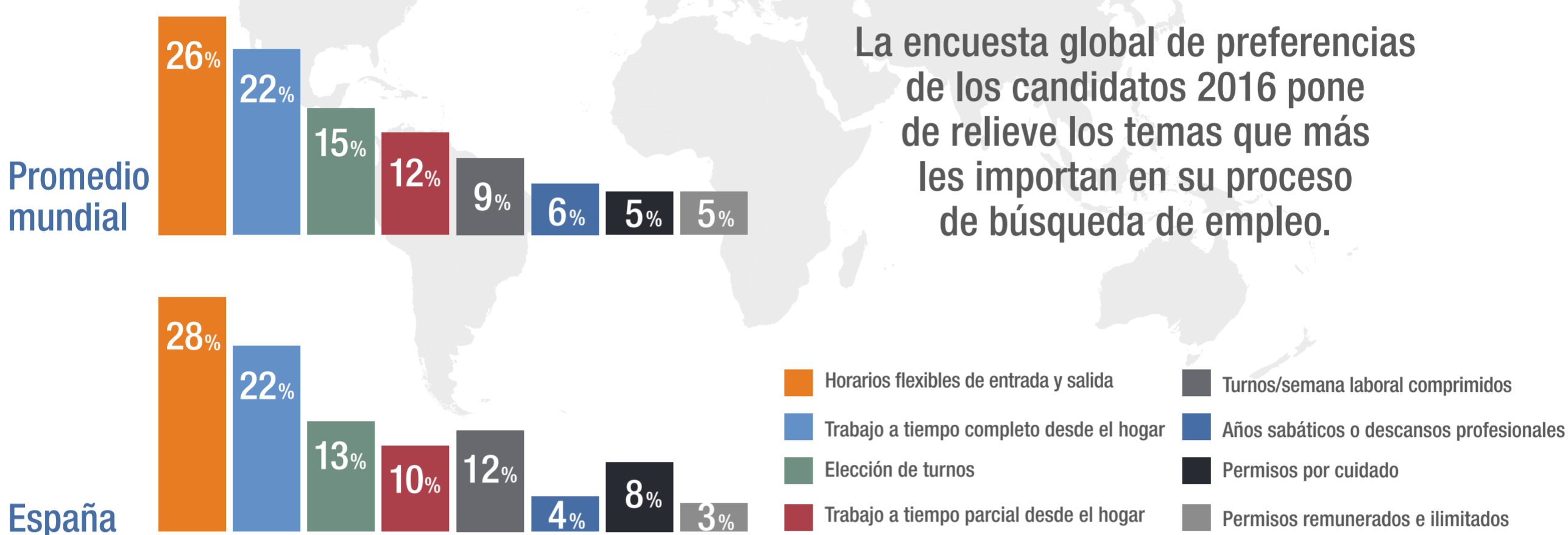


La Flexibilidad, clave para atraer Talento

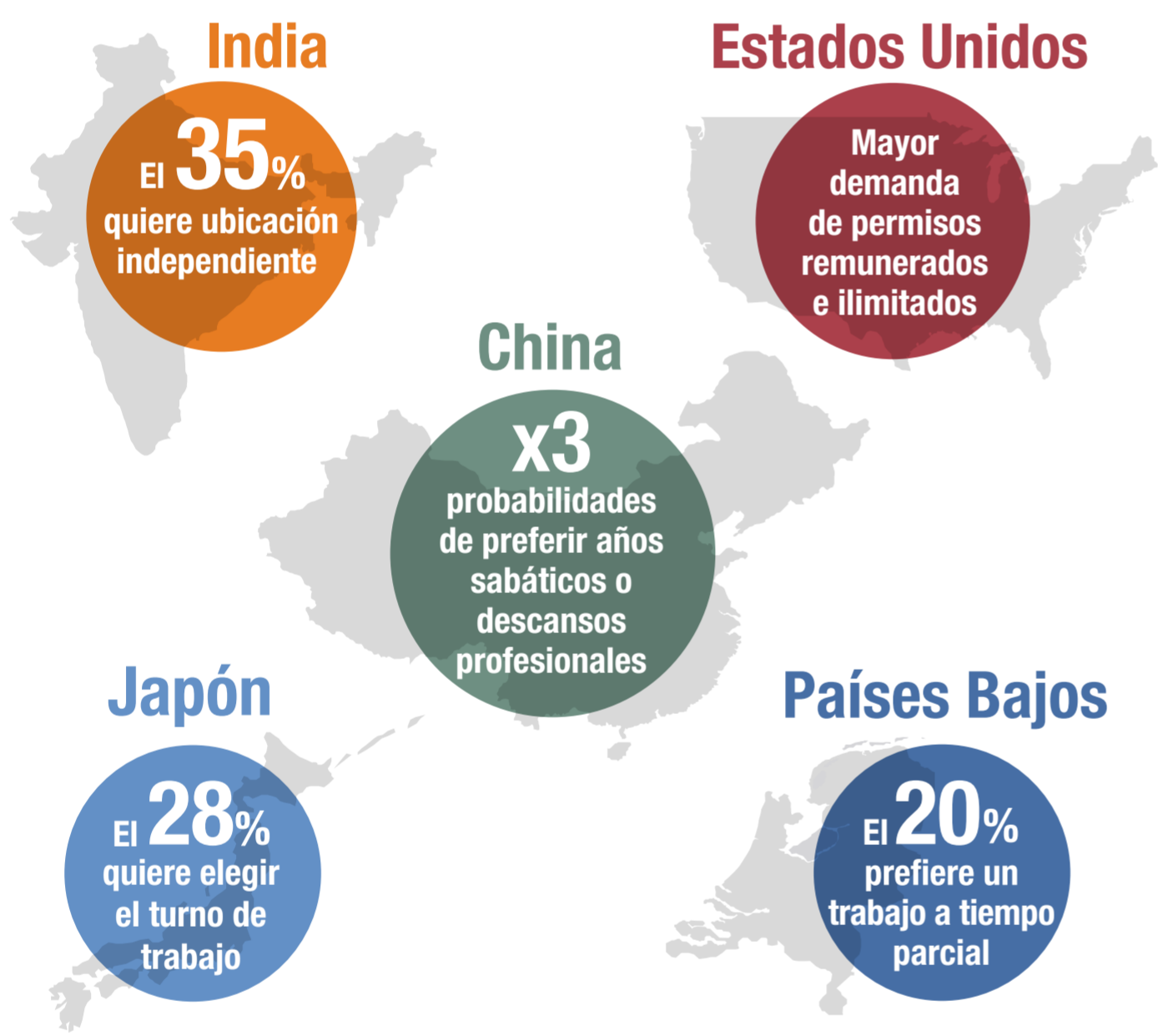


Preferencias de flexibilidad horaria

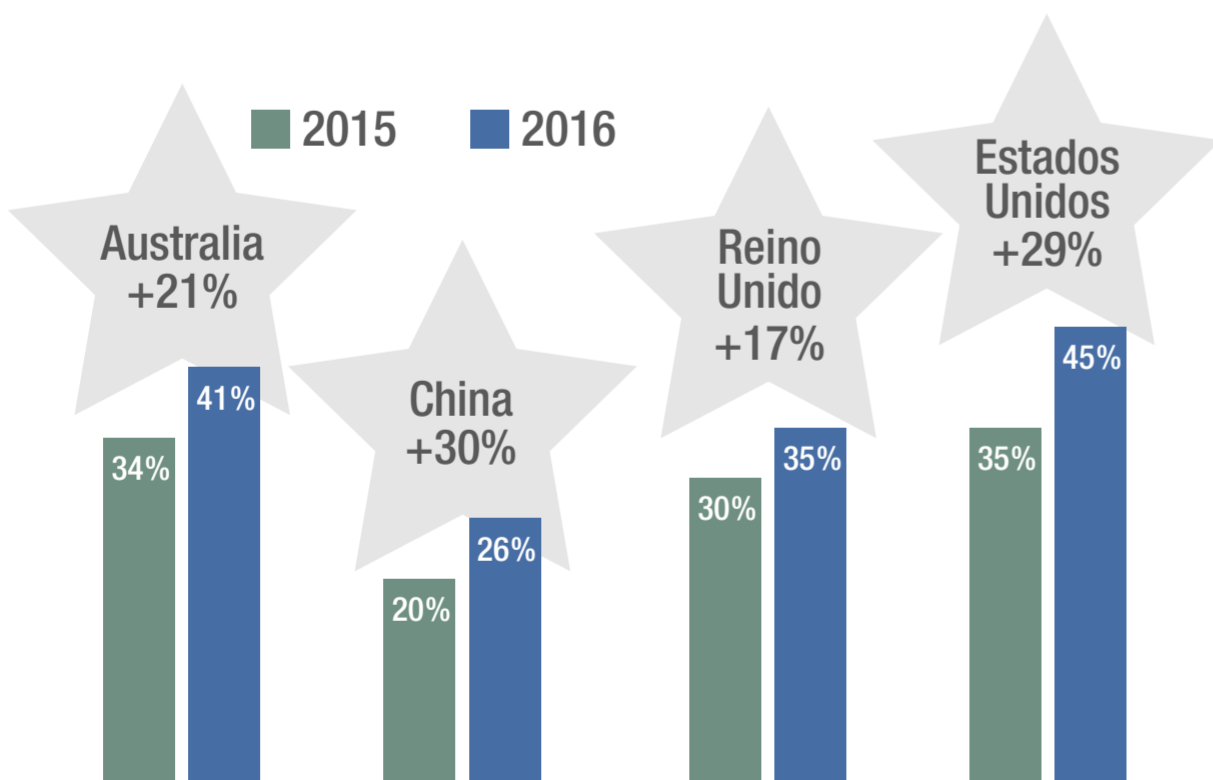


La encuesta global de preferencias de los candidatos 2016 pone de relieve los temas que más les importan en su proceso de búsqueda de empleo.

Las preferencias de flexibilidad horaria varían según el país

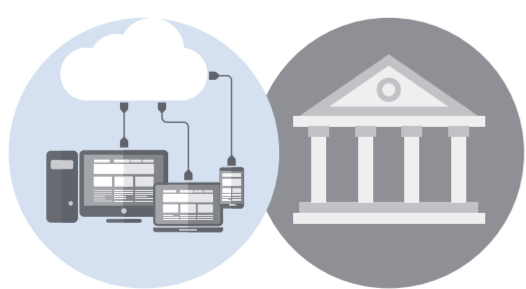


La flexibilidad de horarios aumenta como uno de los tres principales factores de decisión en la carrera profesional



El sector marca la diferencia

Personas con tareas de oficina, como quienes trabajan en IT o servicios financieros



32% prefieren trabajo a tiempo completo desde el hogar
27% prefieren independencia de ubicación

Personas que trabajan en atención médica o venta minorista



12% prefieren turnos o semanas laborales comprimidos
23% prefieren la opción y el control de los turnos de trabajo

El **36%** de los encuestados prefiere otra modalidad de trabajo antes que un empleo a tiempo completo.

Consideraciones clave para las empresas en un mundo de trabajo flexible

1. Alinear los incentivos con los resultados
2. Normalizar las políticas actuales de flexibilidad
3. Dar pequeños pasos
4. Aprovechar la tecnología
5. Tener en cuenta las contrataciones colaborativas
6. Explorar nuevos grupos de talento



Sobre los encuestados

- Cerca de **14.000** personas perteneciente a la población activa
- **19** mercados laborales influyentes a nivel global
- De entre **18-65** años
- De diferentes **niveles profesionales** y **sectores**

